

## **Perguntas e Respostas**

O que é a energia Tachyon? De acordo com o código Tachyon 1 esta energia move-se 1.28 vezes mais rápido que a velocidade da luz. Quando descrita como uma partícula, é capaz de criar ou comportar-se também em campos padrão T (+), T (-) e T(0) são três atributos ou aspectos que tornam possível descrevê-la e até definir as possibilidades dos campos Tachyon. A energia Tachyon é um tipo de energia que faz parte de uma imensa quantidade de energias, as quais estão presentes no nosso universo e em outros universos.

## **O que são os produtos Tachyon?**

Os produtos Tachyon são objectos materiais que são capazes de atrair a energia Tachyon. Podemos dizer que estes produtos observam os Tachyons para os convidarem. A qualidade dos produtos Terra Tachyon consiste na sua capacidade de interagir com humanos, animais, plantas e lugares. Estes produtos respeitam a escolha do utilizador, dando-lhe apenas a quantidade de energia que eles necessitam.

## **Porque razão estes produtos são chamados produtos Terra Tachyon?**

Martina Bochnik and Tommy Thomsen foram as primeiras pessoas na Europa, no início dos anos 90, que se interessaram profundamente pelo conhecimento espiritual da energia Terra Tachyon. Foi o título geral para o trabalho com a energia Tachyon na Terra e também o título do primeiro livro. Neste livro os princípios da energia foram descritos pela primeira vez. (Terra Tachyon, o primeiro livro é agora parte do código Tachyon 1). O objectivo foi e será fundamentalmente explorar a energia Tachyon, a qual parece esconder-se atrás da barreira da velocidade da luz.

## **Sobre nós:**

Martina Bochnik trabalha com a energia Tachyon desde 1992. Começou a criar os seus próprios produtos em 1996. Desde então, tem explorado, ensinado e escrito livros com o seu marido Tommy Thomsen, que morreu no verão de 2008. Ela está constantemente a trabalhar em novos produtos, ensinamentos e livros – explorando cada vez mais profundamente as possibilidades da energia Tachyon.

As suas actividades levaram-na a todo o mundo para convidar todos a experimentar e a explorar esta tão recente energia.

**Significado das cores:** A luz visível é uma pequena parte de um grande espectro de frequências. Aquilo a que chamamos cores são partes da luz visível. Actualmente a cor que podemos ver ( a maçã vermelha p.e.) é um reflexo. As moléculas da maçã absorvem todas as frequências, apenas o que nós chamamos “vermelho” é reflectido. Um objeto branco reflete todas

as frequências/todas as cores e aparece como branco. Um objeto preto absorve todas as frequências/cores, não reflete nenhuma e aparece como preto.

**Laranja:** cor de consciência criativa ,expressão sexual e alegria (2. Chakra)

**Amarelo:** cor de humores e emoções obscuras, associada com o Plexo Solar (3. Chakra)

**Verde:** cor de consciência emocional, bondade e um coração equilibrado.Também bom para relaxamento em diferentes níveis (4. Chakra)

**Azul Claro:** cor de facilidade de auto expressão e auto reconhecimento. Associado com o equilíbrio do pescoço e zona dos ombros (5. Chakra)

**Azul Safira:** cor para a paz interior, liberdade e consciência. Associado com um aumento da actividade do cérebro por forma a equilibrá-lo (6. Chakra)

**Ametista:** cor da consciência e da forma de estar atento à consciência em todos os lugares (7.Chakra)

**Topázio-Dourado:**cor de abundância que se mostra em várias situações e níveis.

**Rosa:** cor do céu na terra ou a vida divina diária.Associado com uma mistura de alma,mente e matéria.

**Água:**cor de consciência curiosa e comunicação expandida de um modo geral. Associado com uma mistura de qualidades do coração e cérebro.

**Opala:** cor para mergulhar no invisível para perceber a sua essência e torná-lo visível. Associado com o início dos processos criativos.

**Branco:** cor do poder de agir, de reagir e responder de uma forma responsável. Associado com o processo consciente de ser o observador.

**Cristalina:** cor para limpar, clarificar e libertar sombras e problemas crónicos.Associado com a pureza dos diamantes e portanto com a pureza do ser.

**Lilás:** cor para novas oportunidades, possibilidades, probabilidades e descobertas. Associado com uma alegre mudança a vários níveis.

**Vermelho-Dourado:** cor do poder do subconsciente em cada um- para ser reconhecido e bem direccionado por forma a evoluir como um ser multi-dimensionado (apenas com os Anéis Estrela)

**Preto:** cor de transformação consciente e criação. Associado com preencher o corpo vazio nascido de/para.



**Donuts:** Você é uma alma , um ser energetico a residir numa casa chamada corpo. Cuidar do corpo é um trabalho importante que cada um de vós faz durante o dia – consciente ou inconscientemente. Todos os tamanhos dos Donuts apoiam-vos nisso.

**Pequeno:** Este Donut é o mais intenso. Bom para colocar diretamente em pontos do corpo que deseja apoiar ou cuidar. Se colocar o pequeno espiral voltado para o corpo você cria e até intensifica o efeito.

**Preço: 27€**

**Médio:** Este tamanho de Donut é para pessoas que gostam do caminho mais fácil. Cuidam do corpo mas sem se focarem nele. Este Donut é um pendente para o dia inteiro: suave e de apoio. Devido à sua suavidade é ideal para crianças. **Preço: 34€**

**Conjunto Pequeno Chakra Preço: €166 / Conjunto Médio Chakra Preço: €210**

**Recomendação:** Use dois Donuts e coloque-os entre os Chakras que gostaria de equilibrar. O movimento subtil e o ritmo dos Chakras entrarão em sintonia com a energia Tachyon imediatamente.

**1ºChakra:** Vermelho, **2ºChakra:** Laranja, **3ºChakra:** Amarelo, **4ºChakra:** Verde, **5ºChakra:** Azul Claro, **6ºChakra:** Azul Safira, **7ºChakra:** Ametista



**Árvore da Vida:** Este simbolo muito antigo fora da Kabbalah foi projetado na forma 3D. A Humanidade adora árvores de todos os tipos. Você pode mesmo pensar na árvore como formas no seu cérebro que se chamam neurónios. As Árvores da Vida em geral têm a ver com a probabilidade da sua criação pessoal e de encontrar o seu caminho espiritual.

**Árvore da Vida Pequena Preço: €52**

**Árvore da Vida Grande Preço: €61**

**Conjunto Planetário Pequeno Preço: €328**

**Conjunto Planetário Grande Preço: €384**

**Árvore da Vida, Conjunto Planetário:** cada planeta do sistema solar está associado com uma certa qualidade e cor. Este conjunto combina a forma e é sentido com estas reflexões planetárias-uma Árvore da Vida para cada dia. **Recomendações:** usar uma cada dia e depois trocá-la com a outra.

**Árvore da Vida, Conjunto de Transformação:** a Árvore da Vida preta representa e apoia uma introspeção profunda e transformação. A Ação da branca neste conjunto apoia e inicia uma transformação pessoal a níveis profundos.



**Conjunto de Transformação Grande Preço: €110**

**Conjunto de Transformação Pequeno Preço: €94**



**Anéis Estelares:** Planetas, estrelas, objetos estelares e galáxias simbolizam diferentes qualidades de energias como podem encontrar em mitos antigos do mundo. Os Anéis Estelares podem lembrá-lo de que é um verdadeiro ser cósmico que vive aqui na terra neste momento. Usado como um pendente durante o dia o Anel Estelar pode conduzir a introspeções profundas acerca das origens da sua percepção, comportamento e condicionamento. **Preço: €57**

**Conjunto Anéis Estelares:** para cada dia da semana há uma estrela especial reflectindo algumas qualidades. **Conjunto Cósmico: €718**

**Domingo** - Topázio - Sol - equilíbrio de todas as forças

**Segunda** - Lilás - Vénus - trazendo velhos ciclos para novos caminhos

**Terça** - Laranja - Marte - construindo pontes de força

**Quarta** - Vermelho - Estrela do Norte - Orientação

**Quinta** - Azul Claro - Sírios - vários tipos de comunicação

**Sexta** - Opala - Órion - trabalhando com o oculto

**Sábado** - Vermelho Dourado - Via Láctea- mantendo as forças dentro do nosso próprio sistema

**Domingo** - Branco - Centro do Universo - criação de todos os tipos de modelos para a raça humana

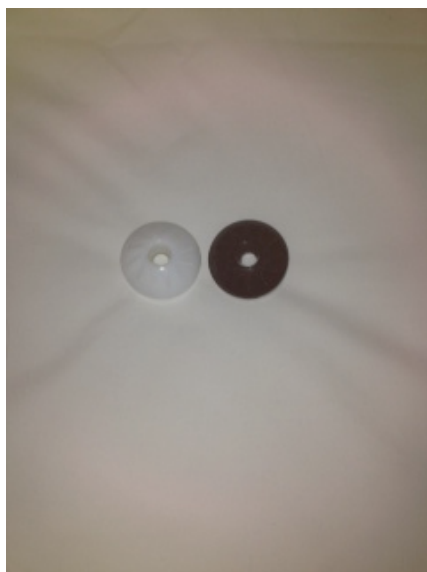
**Sol** - Domingo - Topázio- Força da Vida; Auto realização; Vitalidade; Auto-confiança; Paternal; Qualidades vivificantes

**Lua** - Segunda – Opala; Força Espiritual; Intuição; Capacidade de transformação; Ritmo; Crescimento; Maternal qualidades reflectidas

**Marte** - Terça - Vermelho; Dinamismo; Energia; caminho; Luta; Coragem de espírito; Entusiasmo para o trabalho; libido; Qualidades ativas e agressivas

**Mercurio** – Quarta - Laranja; Insight; Curiosidade intelectual; Comunicação; Mobilidade; “Pequena Impressão”; Qualidades Comunicativas

**Jupiter** – Quinta - Safira; Potencial desenvolvimento; Crescimento; Ética; Normas; Viagem; Capacidade organizacional; Imaginação; Questões principais; Origem de qualidades de desenvolvimento



**Conjunto Anel Estelar Yin-Yang:** O Anel Estelar preto como poder feminino e o branco como masculino leva-o a ter mais consciência e equilíbrio dos seus aspectos interiores femininos e masculinos.

**Recomendação:** para equilibrar segure um Anel Estelar em cada mão (mulheres: preto na mão direita / homens preto na mão esquerda). **Conjunto Anel Estelar Yin-Yang Preço: €132**

**Materiais de Seda-** Fornecem côr ao corpo, ajudam a sua regeneração, proteção e centralização. A seda, independentemente do tamanho, ajuda a confortá-lo e a protegê-lo. A seda em geral tem uma longa tradição na confecção de roupas. Este material natural não interfere com o campo eletromagnético do corpo como muitos dos tecidos sintéticos. Ele suporta a sua capacidade de se manter centrado e calmo. Muito bom para proporcionar um bom sono e sonhos bonitos durante as viagens. O cordão de seda é amado pelas crianças de todas as idades e é muito suave nos seus efeitos.

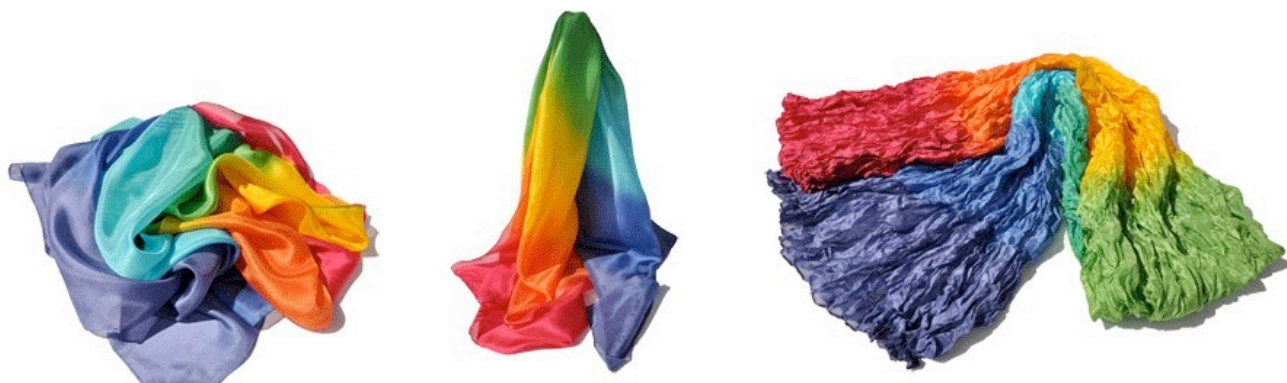




**Preço do Cordão de Seda Púrpura e Arco-iris – 1 Unid. : €9**

**Preço do Cordão de Seda Púrpura e Arco-iris – 10Unid. : €75**

**O Cordão Arco-iris e Púrpura** – é feito de seda e mede 1 metro de comprimento, é um produto Tachionizado e o seu efeito é tranquilizante, muito usado para pendurar donuts, árvores da vida e anéis estelares.



**Xaile Arco-Iris 90x180cm** – Arco-iris simboliza boa sorte em todas as culturas. Também estão associadas com o tipo de regeneração que sentimos à luz do sol depois de uma trovoadas. Os produtos de seda podem ser usados para “Banhos” tachion que inundam o corpo com côr, promovendo a regeneração dos tecidos. **Preço: €146**

**Lenço Arco-íris 90x90cm Vert. e Horiz. Preço: €107**

**Mantas de seda Arco-Iris 140x210 cm:** tem riscas horizontais e são feitas de seda grossa e são robustas e duráveis. **Preço: €481**



**Xailes de todas as cores 90 x 180 cm Preço: €122**

**Lenços de todas as cores 90 x 90 cm Preço: €107**





**A Estrela do Sol-** é a nossa primeira peça de joalheria-combinando o excelente desenho e o poder da energia Tachyon. Devido ao seu estilo clássico nas cores verde/ouro, safira/ouro e preto/ouro atrai a atenção. É adequado a qualquer tipo de guarda roupa. A coleção Tina Tachyon foi iniciada por Martina Bochnik que estava ansiosa de combinar moda e energia, “Como mulher eu sou interessada em joalheria que sublinha o meu estilo pessoal. E se eu pudesse usar joalheria única que também me ajuda com a energia Tachyon eu preferiria. Eu estou muito feliz por termos criado a Coleção com a ideia de combinar moda e energia”.

**O significado profundo da Estrela do Sol:** Este pendente representa a conexão entre o seu corpo e as forças galáticas e sistemas.

**O que acontece se usar este pendente único?** Ele equilibra todo o seu sistema como cada objeto Tachyon faz. Mas além disso ele apoia a sua habilidade individual para criar e observar o processo de criação de uma forma mais consciente. Então, não é apenas uma Estrela do Sol mas um “sol criativo”. As cores têm o mesmo significado que o habitual com os objetos Tachyon. Eu desejo-vos muita alegria e inspiração com a Estrela do Sol!

**Estrela do Sol Preço: €59**

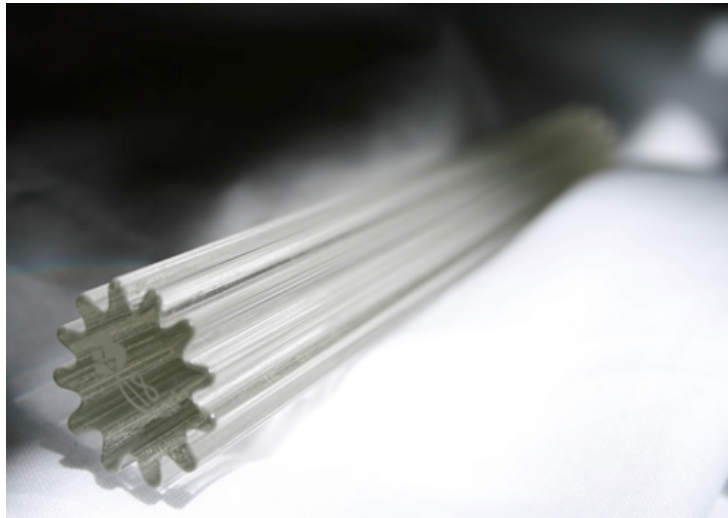


**Coração-** Nós somos atualmente um Ser, Um e nunca separado. Atualmente muitos de nós têm a sensação de estarmos sós, separados e este entendimento traz-nos um estado de solidão, desespero, frustração, zanga... O Coração de Cristal é dedicado ao despertar da nossa integridade e à percepção de unidade. Realidade é Um e não Dois.

**Coração Preço:** €33



**A seta do Alquimista:** Proporciona clareza e ainda o mantém focado naquilo que quer fazer. Pendurada numa sala, janela ou dentro do carro ajuda-o a ter consciência do que está a acontecer. Usada no corpo, apontando-a ou movendo-a no seu corpo tem o mesmo efeito: acionar a sua consciência. **Preço:** €52



**Bastão Estelar-** Você tem uma espécie de bastão no seu corpo: a espinha. A condição e a posição da espinha são essenciais para todo o corpo. E além disso afeta também a sua evolução pessoal porque os chakras estão conectados com a espinha à frente e atrás. Segurando o Bastão Estelar verticalmente entre as suas mãos, ajuda a endireitar a espinha. Segurando-o horizontalmente ajuda a sincronizar os hemisférios esquerdo e direito do cérebro. A sua função especial é limpar os corpos energéticos à sua volta enquanto o move à volta do corpo a uma certa distância.

**Bastão Estelar Preço:** €141







**Esferas:** Envolver tudo dentro delas, simbolizam realização, e são como portais para os novos reinos. Esferas que contêm reinos que foram encarnados, como almas que são reencarnadas nos corpos, e portanto, nesse sentido, as esferas têm uma dimensão corpórea. Esferas também simbolizam mundos e planetas. Em conjunto com os tachyons, esferas ajudam-nos a deixar ir e a voltar para a terra.

As MTI esferas fortalecem a mente e o corpo e ajudam o utilizador a viver no aqui e agora. Ambos os tamanhos das esferas são uma ajuda para a meditação e o processo de deixar ir e são altamente benéficas para terapia e aconselhamento. As esferas também criam energia positiva quando usadas como objeto decorativos.

**Modo de ação:** de suave a intensa, para áreas espaçosas.

**Esferas Pequenas Preço: €51**

**Esferas Médias Aqua Preço: €62**

**Esferas Grandes Preço: €73**





**Domes Preço: €47 / Domes Conjunto Chakra: €301**

**Domes:** a certa altura na história da humanidade, as pessoas começaram a erguer tendas cujas formas forjaram uma ligação entre o céu e a terra, e forneceram aos seus proprietários abrigos transportáveis. Tendas altas, como teepees permitem-nos manter a nossa relação com as energias celestiais, ao contrário dos edifícios fechados convencionais, que confinam e prendem estas energias. As esferas Tachyon permitem-nos reactivar as relações entre céu e terra, que por sua vez devolve um sentido pessoal de bem estar e um sentido de estar em casa no mundo.

Este produto com forma de cone promove auto-cura, alivia as dores e elimina bloqueios energéticos. Segurando o vértice do cone em direção a si permite o campo da energia espiral para ativar o efeito Tachyon em áreas específicas. O efeito do produto pode ser reforçado pelo enchimento do cone com óleos essenciais e remédios homeopáticos. Isto ajuda os Tachyons a fornecerem informações do agente ativo para o corpo.



**Cristal:** Orión



**Verde:** Atlantis,  
Ilhas Britânicas



**Turquesa:** Oceano Pacífico



**Lilaz:** Sistema estelar



**Topazio dourado:** Cultura Maia,  
Egipto Eridanus

**Pirâmides Grandes:** A pirâmide grande ajuda-nos a recordar regiões geográficas específicas e é ideal para uma ampla meditação ou trabalho com o corpo. **Preço:** €72

**As pirâmides:** combinam o poder de uma forma geométrica antiga com a energia Tachyon. O objectivo principal das pirâmides é capacitar os utilizadores para sondarem as profundezas das suas memórias. Todos os tamanhos das pirâmides são benéficas para sessões de terapias médicas e psicológicas.

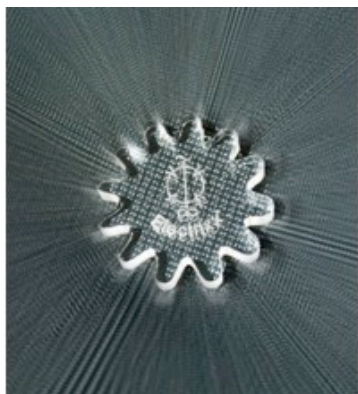


**Pirâmides Pequenas:** podem ajudar o espírito a visitar outros planos de modo que o usuário possa procurar e integrar os segredos do passado. A pirâmide invertida serve como um intensificador de energia. **Preço:** €47



**Pirâmide Cósmica preço: €159**

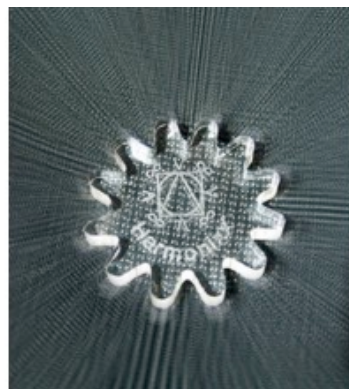
Como as outras pirâmides, a pirâmide cósmica é usada para meditação e para fortalecer a energia do sala. A propriedade especial desta pirâmide, contudo, é a ligação do utilizador com as forças cósmicas e capacita-o a obter uma profunda compreensão da vida humana



**Elecktrixx**



**Mobillexx**



**Harmonixx**

**Elecktrixx / Mobillexx / Harmonixx Preço: €66**

**Elektrixx:** 12-pontos estrela de vidro com um símbolo gravado. O produto harmoniza campos electromagnéticos artificiais. Prender um Elektrixx à sua caixa de fusíveis vai conceder electricidade à sua casa com uma qualidade biológica, a qual por sua vez promove regeneração e ajuda o corpo a lidar com os campos electromagnéticos. Leva 42 horas para atingir o efeito completo. Prenda o Elektrixx na da caixa de fusíveis ou na porta da caixa de fusíveis. Também prenda ou cole um Elektrixx à bateria do carro. O produto também melhora a combustão em fornos a gás e petróleo.

**Harmonixx:** Dimensões: aproximadamente 1 polegada de diâmetro. Este produto é 12-pontos estrela de vidro com um símbolo gravado. Harmonixxes otimiza o som de instrumentos musicais e estéros e ao fazê-lo torna o corpo mais recetivo aos efeitos harmónicos, aumentando assim a musicalidade. Quando colocado no reservatório de refrigeração do ar condicionado do carro, o produto harmoniza os efeitos energéticos destes químicos na consciência dos ocupantes do veículo. O efeito leva 42 horas a ser alcançado. (prenda ou anexe um Harmonixx, com o rótulo voltado para fora em cada instrumento musical, altefalante/receptor). Quando usado com o conjunto Re-Nature, o produto é benéfico para solos que estão contaminados com metais pesados.

**Mobilexx:** Dimensões: aproximadamente 1 polegada de diâmetro. Este produto de vidro é 12-pontos estrela com um símbolo gravado. Este produto é usado para otimizar a combustão de combustíveis refinados ou sintéticos, melhorando o desempenho de veículos a motor e fornos de todos os tipos. O produto também harmoniza os resíduos da combustão. O efeito leva 42 horas a ser alcançado. Anexe um Mobilexx com o rótulo para cima à cobertura do motor ( um Mobilexx por cilindro) e tanque de gasolina, e perto do convertor catalítico ou tubo de escape. Mobilexx harmoniza solos contaminados com benzina.



### **Grande FEEquency Preço: €47**

**Grande FEEquency:** O produto harmoniza as frequências perturbadoras transmitidas por estações transmissoras de telefones celulares, antenas parabólicas e dispositivos semelhantes, o que pode dificultar a regeneração física. Pode levar até 14 dias para os discos alcançarem o seu pleno efeito. Este produto harmoniza todos os tipos de frequências artificiais e torna-as toleráveis ao corpo humano. Isto significa que os dispositivos electrónicos e a moderna tecnologia de comunicação já não possam actuar sobre o corpo humano. Ponha um ou mais discos no dispositivo ou na parede, ( cerca de sete pés de distância) que geram ondas electromagnéticas, ou na sala onde tais ondas estão presentes. O rótulo deve estar colocado para cima. Coloque um disco debaixo do capô do seu carro para harmonizar as funções do motor. No caso de você ou um membro da sua casa ter um ataque de alergia de causa desconhecida, coloque um disco numa parede exterior da sua casa ou apartamento.



**Cleanoxxes:** são contas de vidro verdes que se misturam nos agentes químicos de limpeza e nos detergentes domésticos. O produto não pode ser usado nos produtos de limpeza com elevado teor de cloro. Coloque um Cleanoxx PRO 500 ML por litro de produto de limpeza ou detergente (liquido ou pó). Coloque o conteúdo de uma saqueta (30g) num recipiente ou armário onde guarda os vários produtos de limpeza. Dimensões: aproximadamente 3/8 de polegada de diâmetro. **Preço: €15**





### **Colunas de Som Preço: €2,589**

**Colunas de Som:** Para preparar um banho energético de sons para o corpo não é uma tarefa fácil. O som energizado é capaz de remover e libertar stress, tensão e emoções que produzimos ou sentimos todos os dias. O sistema de som Tachyonica consiste em dois altifalantes de alta qualidade os quais trabalham completamente com os Tachyons. Esta extraordinária combinação cria um oásis de som e música na sua casa e ajuda-o a explorar de novo um aspecto importante na sua vida, o qual pode ter perdido pelo caminho: música.



**Colchões Tachyons:** foi desenvolvido segundo indicações ortopédicas e fisiológicas: a estrutura de camada única fornece a ventilação ideal e durante o sono tem em atenção o peso do utilizador. A superfície ergonómica polipiramidal com micro massagem durante a noite ajuda a pessoa a alcançar um relaxamento máximo e uma postura correta do corpo que fortalece o processo metabólico, portanto fornece paz de espírito e uma grande capacidade de processar as experiências do dia durante o sono. O processo de desintoxicação dá aos utilizadores um melhor sono e promove a capacidade de regeneração do corpo. A Energia Tachyon promove interactividade e permite a harmonização do corpo, da alma e espírito enquanto dormem. **Preço: €1,493**



**Activador ADN 1 Preço: €214**



**Activador ADN 2 Preço: €236**

**Activador ADN 1 and 2:** O Activador apoia a reprogramação do ADN. A energia é um instrumento que serve também para a meditação. Caixa de vidro transparente com a hélice do ADN gravado a laser.



**A Pedra Filosofal Preço: €602**

**A Pedra Filosofal:** Símbolos alquímicos representam e suportam parte das substâncias e procedimentos dos Alquimistas. A Pedra Filosofal é para contemplar a sabedoria do seu corpo, a força inerente que dá a vida ao corpo, e para o apoiar e honrar. Uma meditação diária de 20 minutos é recomendada pondo as suas mãos perto do cubo. Como um objecto de arte ( com base iluminada ) é um objecto energético inspirador para apenas olhar e relaxar.